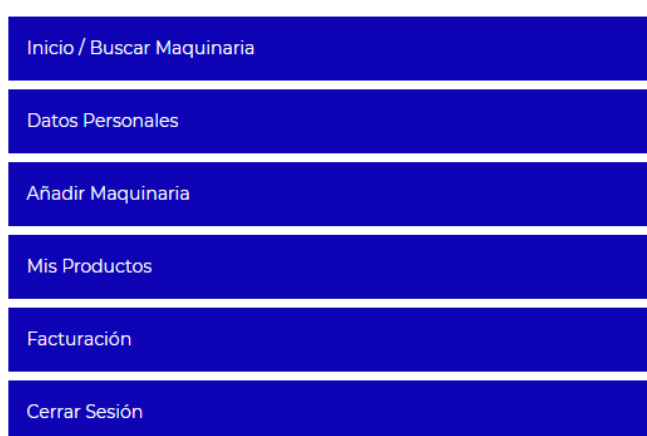




ALQUILER DE MAQUINARIA
AGRÍCOLA Y JARDÍN
www.rentagric.com

TUTORIAL PARA AÑADIR MAQUINARIA NUEVA Y POSTERIOR MODIFICACIÓN DEL PRODUCTO

Como **PROVEEDOR** verificado podrá acceder a un panel de control general para poder administrar datos personales, añadir/eliminar maquinaria, ver los productos previamente subidos e información sobre su facturación (navegue por cada apartado para sacar el máximo partido a la plataforma).



Nos vamos a centrar en el apartado de **Añadir Maquinaria**, al clicar en el recuadro nos aparecen tres pestañas a completar sobre la maquinaria que subiremos a la web.

En la pestaña/sección de **Información** incluiremos los aspectos técnicos de la maquinaria.

Añadir maquinaria

Información Disponibilidad Imágenes

Categoría
Agricultura

Tipo Maquinaria
Seleccionar

Marca
Marca

Modelo
Modelo

Año
Año

Municipio
Municipio

Número de bastidor
Nº Bastidor
Información privada para la gestión de la maquinaria.

Observaciones

SIGUIENTE

Categoría podremos elegir entre Agricultura y Jardinería (según el producto a subir)

Tipo de Maquinaria dependiendo de la selección de categoría nos aparecerán un listado de productos.

Ejemplo de la imagen con Mini Excavadora.

Añadir maquinaria

Información | Disponibilidad | Imágenes

Categoría
Agricultura

Tipo Maquinaria
Mini Excavadora

Marca
Marca

Modelo
Modelo

Año
Año

Municipio
Municipio

Número de bastidor
Nº Bastidor
Información privada para la gestión de la maquinaria.

Potencia

Potencia Nominal

Capacidad
Expresado en kg

Largo brazo
Expresado en m

Distribuidores

Cabina Sí No

Aire Acondicionado Sí No

Accesorios
 Cazo Cazo Limpieza Martillo Martillo Postes Emparrado Ahoyadora

Observaciones

SIGUIENTE

Es obligatorio poner la **Marca**, el **Modelo**, el **Año**, el **Municipio** y el **Número de Bastidor** (es un número para poder diferenciar la maquinaria subida en caso de que sean iguales). Deben rellenarse todos los campos posibles (cuanta más información se ofrezca mejor será el resultado del alquiler) y en caso de querer añadir algo más se puede poner cualquier comentario sobre el producto en el apartado de **Observaciones**.

Una vez todo completado le pulsamos a **SIGUIENTE** para guardar los datos y pasar a la siguiente pestaña o sección, nos aparecerá lo siguiente.

Información | Disponibilidad | Imágenes

Se ha insertado correctamente la maquinaria, aquí puedes revisar sus datos y seguir completando las siguientes pestañas.

En la pestaña/sección de **Disponibilidad** concretamos los periodos y precios en los que se pueda alquilar la maquinaria.

Información **Disponibilidad** Imágenes

DISPONIBILIDAD

La maquinaria está disponible durante todo el año, por predeterminación.

Fianza
Introduce la fianza

Tipo de Seguro
 A terceros A Todo Riesgo

Precio por día (NETO)
Introduce el €/día.

Precios por día para alquiler a largo plazo

Para 7 días: €

Para 15 días: €

Para 30 días: €

Para 60 días: €

Se consideran los días que la maquina este trabajando

Número Máximo de Horas Diarias
Introduce el número de horas
Introduce el número máximo de horas que puede trabajar la máquina.

Precio Hora Extra
€
En el caso de que se quiera utilizar la maquinaria más horas de lo establecido, introduzca el precio de la hora extra.

Importante: todos los precios deben incluirse **sin** el IVA, ya que este se pondrá al final del trámite a la hora de facturar.

En el apartado **NO DISPONIBILIDAD**, por defecto el producto queda disponible para los 365 días del año, si la maquinaria no la desea alquilar algún día o periodo de tiempo debe de clicar (apareciendo en rojo) los días que el producto no pueda ser alquilado.

NO DISPONIBILIDAD

En el caso de que haya algún día o rango de días donde la maquinaria **no se encuentre disponible**, por favor, selecciónelos. Si no pase a la siguiente pestaña.

🔍 **Abril 2021** 📅

L	M	X	J	V	S	D
			1	2	3	4
5	6	7	8	9	10	11
12	13	14	15	16	17	18
19	20	21	22	23	24	25
26	27	28	29	30		

GUARDAR

Una vez terminado el proceso clicar en **GUARDAR**.

En la pestaña/sección de **Imágenes**, para dar visibilidad al producto que se desea alquilar, la plataforma admite diferentes formatos (*.jpg, *.gif, *.png), el archivo puede pesar como máximo 10,46 MB con un máximo de 3 fotografías.

Le daremos a **Cargar Imagen** y elegiremos la imagen deseada desde cualquier dispositivo o carpeta. La primera imagen que se suba será la foto que aparecerá en la búsqueda de maquinaria.

NEW HOLLAND E18C

Información Disponibilidad **Imágenes**

La primera foto que se suba, será la foto que aparecerá en la búsqueda de maquinaria.

Si deseas subir imágenes de tu maquinaria, clique en

Cargar Imagen

Si por el contrario, no quiere mostrar ninguna imagen de la maquinaria, clique en

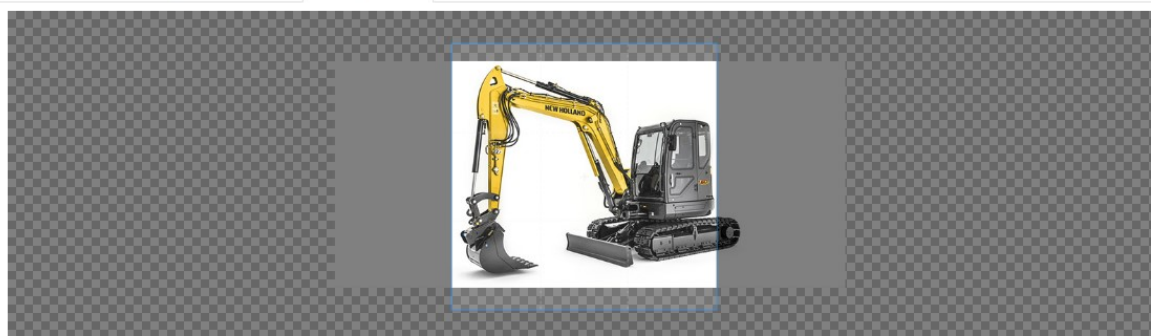
Ir a mis productos

Importante: Esta totalmente prohibido que aparezca cualquier tipo de publicidad de la empresa responsable en las imágenes.

Una vez completado este paso se ajusta la imagen al cuadro ya preestablecido, para que la imagen aparezca de forma óptima en la plataforma. Y por último pulsaremos a **Subir Imagen**. Una vez cliquemos volveremos al menú anterior donde podremos volver a repetir el proceso.

NEW HOLLAND E18C

Información Disponibilidad **Imágenes**



Herramientas:

SUBIR IMAGEN


CANCELAR


Al clicar en **Ir a mis productos** podremos ver los datos, el botón verde de la izquierda indica que el producto está disponible para alquilar, en caso contrario se pondría de color rojo.

En el caso de que haya algún error, modificación o que faltará alguna característica, se puede modificar sin problema.

En este apartado aparece un desglose de toda la maquinaria disponible hasta la fecha. Ejemplo de Mini excavadora.

Mis productos

	Nº Bastidor	Nombre	Maquinaria
	E-9593-BHG	NEW HOLLAND E18C	Agricultura / Mini Excavadora

 VOLVER

Pulsando sobre el N.º de Bastidor o sobre el Nombre nos aparece un resumen del producto. En la parte superior del resumen del producto aparecen dos pestañas para **EDITAR** o **BORRAR** (si ya no disponemos del producto), en este caso le damos a **EDITAR**.



Rentagric no se hace responsable del uso de estas fotos.

NEW HOLLAND E18C 2019 / 060001


DESCRIPCIÓN	ALQUILER
-------------	----------

Aquí podrás encontrar la información sobre la maquinaria seleccionada

EDITAR **BORRAR**

Potencia	0 a 20 CV	Potencia Nominal	12.5 CV
Capacidad	-	Largo Brazo	2.55 m
Cabina	Sí	Aire Acondicionado	No
Distribuidores	NO	Accesorios	Cazo, Martillo

 VOLVER

SIGUIENTE 

Nos lleva a la pestaña/sección de **Información, Disponibilidad o Imágenes** para la modificación o inclusión de datos sobre el producto ya guardado, completando los datos vacíos o modificando.

Las imágenes una vez subidas no pueden ser modificadas.

NEW HOLLAND E18C

Información Disponibilidad Imágenes

Marca	Modelo	Años
<input type="text" value="NEW HOLLAND"/>	<input type="text" value="E18C"/>	<input type="text" value="2019"/>
Municipio	Nº bastidor	
<input type="text" value="Municipio"/>	<input type="text" value="9593"/>	
Categoría	Tipo Maquinaria	
<input type="text" value="Agricultura"/>	<input type="text" value="Mini Excavadora"/>	
Potencia	Potencia Nominal	
<input type="text"/>	<input type="text"/>	
Largo de Brazo	Capacidad	
<input type="text"/>	<input type="text"/>	
Distribuidores	Accesorio	
<input type="text"/>	<input type="text"/>	
Aire Acondicionado <input type="radio"/> Si <input type="radio"/> No	Cabina <input type="radio"/> Si <input type="radio"/> No	

MODIFICAR

Una vez terminado el proceso se pulsa en **MODIFICAR** y los cambios quedan automáticamente guardados hasta su futura modificación.



Gracias por confiar en Rentagric